

ALKOHOL- OG KULILTERELATERET DØDSFALD

IANA LESNIKOVA
LÆGE, PH.D
RETSMEDICINSK INSTITUT ÅRHUS

I.L.E

EPIDEMIOLOGI

- 51 mio. liter alkohol årligt i DK
- \approx 11,1 liter alkohol årligt (>14 år)
- \approx 14 genstande årligt
- 10% af befolkningen drikker >50%

I.L.E

ALKOHOL

- 160.000 alkohol-afhængige
- 500.000-600.000 større forbrug end maks anbefalet
- 190.000 skadeligt forbrug (enlige, mænd i reg. HS)
- 1998 døde 3.500 (6%) af alkoholrelaterede lidelser
- Hos 35-54 årige er næsten hvert tredje dødsfald blandt mænd alkoholrelateret
- Ca. 60.000 børn vokser op i familier med misbrug (sst)

I.L.E

ALKOHOL

- 1960: 4 liter pr. indbygger over14 år
 - 1983: 12,8 liter
 - 1990-2002: 11,5 –11,6 liter (2,5 gst pr dag)
 - 1960 udgjorde øl 72% af forbruget
 - 1995 udgjorde øl 57% af forbruget
- Dødelighed af levercirrose. Grønåbæk MN**
Ugeskr Læger 2002;164:1019-20

I.L.E

Definitioner på alkoholforbrug:

•Moderat alkoholforbrug:

Under Sundhedsstyrelsens genstandsgrænser.

- 14 genstande om ugen for kvinder
- 21 genstande om ugen for mænd
- 5 genstande ved én lejlighed.

•Storforbrug :

Større end genstandsgrænsern
Stor sandsynlighed for, at et storforbrug vil give problemer med helbred, familieliv, arbejdsplads eller det sociale liv.

•Skadeligt forbrug:

Personen har pådraget sig ovennævnte problemer eller skader, fysisk, psykisk eller socialt

I.L.E

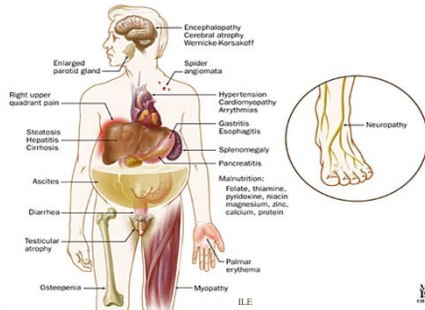
Afhængighed

•Definition: 3 eller flere af følgende kriterier har samtidigt været til stede inden for 3 måneder eller gentagne gange inden for et år:

1. Trang til alkohol (craving)
2. Svækket evne til at styre indtagelsen, standse eller nedsætte brugen
3. Abstinenssymptomer (eller indtagelse af alkohol for at ophæve eller undgå disse)
4. Toleranceudvikling
5. Alkohol har en dominerende rolle med hensyn til prioritering og tidsforbrug
6. Vedblivende brug trods erkendt skadevirkning.

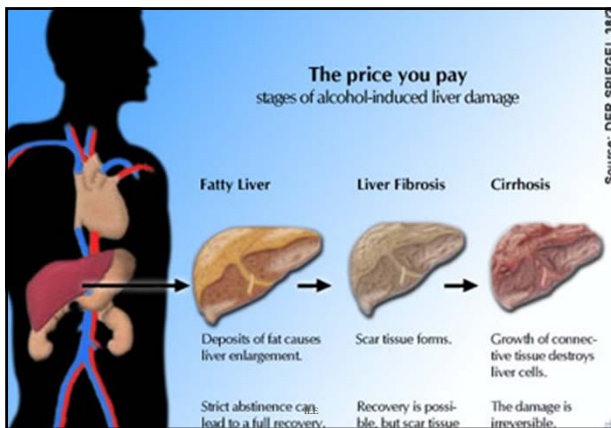
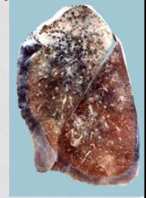
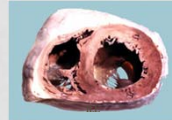
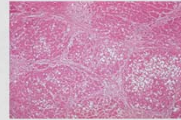
I.L.E

ALKOHOLRELATERET SYGDOMME



Alkoholrelaterede lidelser v. nat. dødsfald:

- Lever (steatose, fibrose, cirrhose, coma, ketoacidose)
- Pankreas (akut og kronisk pancreatitis)
- MTK (ulcerationer, oesophagusvaricer)
- Kardiovaskulært (cardiomyopati)
- Cancer (mundhule, svælg, strube, spiserør)
- CNS (Wernicke-Korsakoff, delir, atrofi, pontin myelinolyse)
- Perifer neuropati (thiamin)
- Infektioner (lobær pneumoni)



ALKOHOL

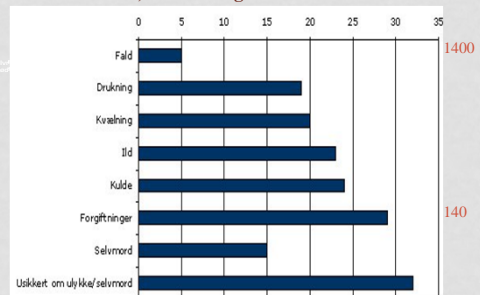
- Ulykker pga risikofærd
 - akut alkohol-forgiftning > 3 promille
 - forgiftning med medicin og alkohol
 - aspiration
 - kulde
 - drukning
 - indebrænding - CO

ALKOHOL

- Ulykker- traumatiske
 - Faldulykker
 - Uheldig lejring
 - Trafikulykker
 - Slagsmål
- Suicidium
- Drab



Ulykkes- og selvmordsdødsfald, hvor alkohol har medvirket til dødsfaldet, andelen angivet i %. Perioden 1997-2001.



Kilde: Dødsårsagsregisteret og Juel K, Sørensen J, Brønnum-Hansen H. Risikofaktorer og folkesundhed i Danmark. København: Statens Institut for Folkesundhed, 2006.
www.si-folkesundhed.dk

KULILTERELATERET DØDSFALD



KULILTEFORGIFTNING

- 120-190 per år
- Oftest selvmord
- Ulykke
- Drab?
- Findeomstændigheder
- Lyse livores

KULILTEFORGIFTNING

- Lugtløs og farveløs
- Bindes til hæmoglobin (200 – 250 x større affinitet end O_2)
- CO koncentrationer på 0,5 % kan medføre dødelig forgiftning
- Dødelig mætningsprocent ca. 50 %

SELMORD

- 53 årlige kvinde
- Depression
- Dødsfald i familien
- Blev fundet liggende i bryggers ved siden af kuglegrill
- Forådnelse
- Kuliltekoncentrationen i blodet på 66%

BAGGRUND

- 53 årlige alkoholiseret mand.
- Kendt med depression
- Kort tid forinden var indlagt med selvmordsforsøg
- Har været savnet efter brand