

## Klinisk Retsmedicin

- Klinisk retsmedicin generelt
- Lægen og den voldsramte patient
- Voldtægtsofre
- Gerningsmand/sigtet
- Børnemishandling
- Seksuelle overgreb på børn (incest)
- Undersøgelse af torturofre
- Hulrumsundersøgelser



AARHUS UNIVERSITET

Retsmedicinsk Institut  
Afdeling for Retspatologi og Klinisk Retsmedicin

Ole Ingemann Hansen  
Klinisk Retsmedicin, oktober 2011

## Klinisk retsmedicin generelt

- Undersøgelse af levende
- Tavshedspligten overfor politiet gælder ikke
- Retsmedicinere, detentionslæger, pol.attest
- Formål:
  - Dokumentation
  - Sporsikring
  - Vurdering af farlighed
- Ikke diagnostisk eller behandlingsmæssig
- Altid behandling forud for dokumentation



AARHUS UNIVERSITET

Retsmedicinsk Institut  
Afdeling for Retspatologi og Klinisk Retsmedicin

Ole Ingemann Hansen  
Klinisk Retsmedicin, oktober 2011

## Retslægelig undersøgelse af ofre og sigtede

- På anmodning fra politiet
- Politiet afgør om der skal foretages undersøgelse
  - Min. 1½ års fængsel
  - Afgørende for efterforskningen
- Det er frivilligt om offeret ønsker at medvirke ved undersøgelsen
- Offeret skal give samtykke
- Den sigtede skal! (Retsplejeloven §792)
- < 18 år?



AARHUS UNIVERSITET

Retsmedicinsk Institut  
Afdeling for Retspatologi og Klinisk Retsmedicin

Ole Ingemann Hansen  
Klinisk Retsmedicin, oktober 2011

## Forbrydelse mod liv og legeme

- Straffelovens 25. kapitel
- §§237-241 drab, uagtsomt manddrab, spædbørn, eutanasi
- §244 vold ell. angreb på andet legeme
- §245 rå, brutal ell. farlig vold – mishandling
- §245a kvindelig omskæring
- §246 særdeles skærpene omstændigheder



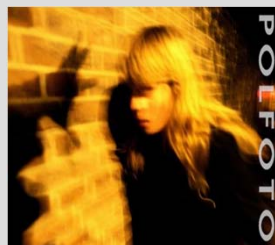
AARHUS UNIVERSITET

Retsmedicinsk Institut  
Afdeling for Retspatologi og Klinisk Retsmedicin

Ole Ingemann Hansen  
Klinisk Retsmedicin, oktober 2011

## Kønssædeligheden

- Straffelovens 24. kap.
- §§216+217 tiltvinger sig samleje ved vold, trussel ell. anden tvang
- §224 anden omgæng.
- §225 samme køn
- §223 < 18 år
- §222 < 15 år, < 12 år



AARHUS UNIVERSITET

Retsmedicinsk Institut  
Afdeling for Retspatologi og Klinisk Retsmedicin

Ole Ingemann Hansen  
Klinisk Retsmedicin, oktober 2011

## Hvad er fuldbyrdet voldtægt?

- Fremgår ikke af straffeloven
- Af forskellige juridiske kommentarer, fremgår det, at juristerne ved fuldbyrdet voldtægt forstår:
  - At det mandlige lem har været indført i kvindens kønsdel, men derimod ikke at sædafgang skal have fundet sted



AARHUS UNIVERSITET

Retsmedicinsk Institut  
Afdeling for Retspatologi og Klinisk Retsmedicin

Ole Ingemann Hansen  
Klinisk Retsmedicin, oktober 2011

## Falsk anmeldelse

- Sondring i straffeloven mellem falsk anmeldelse og anklage
- § 163. Den, som i øvrigt til brug i retsforhold, der vedkommer det offentlige, skriftligt eller ved andet læsbart medie **afgiver urigtig** erklæring eller bevidner noget, som den pågældende ikke har viden om, straffes med bøde eller fængsel indtil 4 måneder.
- § 164. Den, der afgiver urigtige oplysninger til offentlig myndighed med forsæt til, at en **uskyldig derved bliver sigtet**, dømt eller undergivet strafferetlig retsfølge for et strafbart forhold, straffes med fængsel indtil 6 år.



Ole Ingemann Hansen  
Klinisk Retsmedicin, oktober 2011

## Sundhedsloven – afsnit 3

§ 40. En patient har krav på, at sundhedspersoner iagttager **tavshed** om, hvad de under udøvelsen af deres erhverv erfarer eller får formodning om angående helbredsforhold, øvrige rent private forhold og andre fortrolige oplysninger, jf. dog reglerne i dette kapitel.

*Stk. 2.* I de tilfælde, hvor en sundhedsperson efter §§ 41-46 er **tillagt beføjelser** efter de enkelte bestemmelser, påhviler det overordnede ansvar for, at oplysninger videregives i overensstemmelse med loven, den driftsansvarlige myndighed.



AARHUS UNIVERSITET  
Retsmedicinsk Institut  
Afdeling for Retspatologi og Klinisk Retsmedicin

Ole Ingemann Hansen  
Klinisk Retsmedicin, oktober 2011

## Afsnit om ptt.s retsstilling Videregivelse af helbredsop. til andre formål

§ 43 *stk. 2.* ...uden patientens samtykke, når

- 1) det **følger af lov** eller bestemmelser fastsat i henhold til lov, at oplysningen skal videregives og oplysningen må antages at have **væsentlig betydning for den modtagende myndigheds** sagsbehandling,
- 2) videregivelsen er nødvendig til berettiget varetagelse af en åbenbar **almen interesse** eller af væsentlige **hensyn til patienten**, sundhedspersonen eller **andre**



Ole Ingemann Hansen  
Klinisk Retsmedicin, oktober 2011

## §43

- 3) videregivelsen er nødvendig for, at en myndighed kan **gennemføre tilsyns- og kontrolopgaver**.

*Stk. 3.* Den sundhedsperson, der er i besiddelse af en fortrolig oplysning, **afgør**, hvorvidt videregivelse efter stk. 2 er berettiget.

*Stk. 4.* Såfremt der videregives oplysninger efter stk. 2, nr. 2, skal den, oplysningen angår, snarest muligt herefter orienteres om videregivelsen og formålet hermed.



Ole Ingemann Hansen  
Klinisk Retsmedicin, oktober 2011

## Vejledning om info. & samtykke & om videregivelse af helbredsoplysninger mv.

- ...anvendelse ifbm. med videregivelse af oplys. til politi ... såfremt der er tale om efterforskning af alvorlig kriminalitet som drab, sex.forbrydelse, grov vold herunder vold mod børn
- ...mistanke om mindre grov kriminalitet vil ikke kunne tilsidesætte tavshedspligten



AARHUS UNIVERSITET  
Retsmedicinsk Institut  
Afdeling for Retspatologi og Klinisk Retsmedicin

Ole Ingemann Hansen  
Klinisk Retsmedicin, oktober 2011

## Lov social service Udvidet underretningspligt

§153. Velfærdsministeren kan i en bekendtgørelse fastsætte regler, hvorefter personer, der udøver **offentlig tjeneste eller hverv, skal underrette kommunen**, hvis de under udøvelsen af tjenesten eller hvervet får kendskab til forhold, der giver **formodning** om, at et barn eller en ung **under 18 år har behov for særlig støtte**.



Ole Ingemann Hansen  
Klinisk Retsmedicin, oktober 2011

## Bekendtgørelse om underretningspligt over for kommunen efter lov om social service (nr. 1336 af 30/11/07)

- Offentligt ansatte og andre læger
- Særlig støtte når:
  - vanskeligheder i forhold til de daglige omgivelser, skolen, samfundet; eller lever under utilfredsstillende forhold
  - nedsat fysisk eller psykisk funktionsevne
  - ikke er rimelig mulighed for gennem egen virksomhed i tide at afhjælpe



AARHUS UNIVERSITET

Retsmedicinsk Institut  
Afdeling for Retspatologi og Klinisk Retsmedicin

Ole Ingemann Hansen  
Klinisk Retsmedicin, oktober 2011

Medicus 2/05 – www.medicus.dk

## Børn med behov for særlig støtte



Af Hanne Nødgaard, afdelingslæge, MPH, Børneafdelingen Skjebn Sygehus og Søren K. Sørensen, socialoverlæge, Århus Kommune

### Underretningspligt

Med udgangspunkt i en konkret sag, der har været behandlet i patientlægesvaret, er vi blevet opfordret til at påminde om legers underretningspligt for børn med særlige behov.

En 16-årig pige henvendte sig på skadestuen mhp. undersøgelse, angiveligt efter skæreri og overfald af forældrene. Skadestuelegen noterede pigens oplysninger i skadecjournalen. Ved undersøgelsen fandt lægen rødme af begge kinder, angiveligt efter lussinger, samt store, røde, hævede områder på begge overarme og et rødt mærke på brystkassen. På mistanke om ribbensbrud blev foretaget røntgenundersøgelse af brystkassen, som ikke viste tegn på brud. Lægen konkluderede, at de påviste mærker kunne stamme fra slag. Efter at have fået oplyst af sygeplejersken i skadestuen, at pigens praktiserende læge er kendt for at tage god vare på den foreliggende problemstilling, opfordrede lægen pigens forældre til at oplyse sin

### Hvad er underretningspligten?

Underretningspligten angående børn med behov for særlig støtte findes i Lov om social service («Service-loven») § 35. Hvoraf det fremgår, at læger har pligt til at underrette kommunen, hvis lægen får kendskab til forhold, der giver anledning til formodning om, at et barn eller en ung under 18 år har behov for særlig støtte. Behovet for særlig støtte kan skyldes sociale, helbreds- eller udviklingsmæssige problemer, herunder nedsat fysisk og/eller psykisk funktionsevne og omsorgssvigt. Underretningspligten gælder også for gravide kvinder med alvorlige misbrugsproblemer, der giver anledning til, at der er behov for særlig støtte.

### Hvad gør kommunen?

Service-lovens § 38 siger: «Må det antages, at barnet eller den unge trænger til særlig støtte, skal kommunen sørge for, at barnets eller den unges forhold undersøges». Afgørelse herom træffes normalt i fællesråd med forældremyndighedsindehaveren. Lægen kan blive inddraget i dette undersøgelsesarbejde, ligesom lægen kan blive bitt om at deltage i netværksmøder mhp. behandlings- og foranstaltningstiltag. Nogle læger giver udtryk for frustration over, «at der ikke sker noget», når der laves underretning til kommunen angående et barn med særlig behov.

## "Borger" underretningspligt

§ 154. **Kendskab** til vanrøgt, sundhed eller udvikling i fare hos < 18 år, pligt til underrette kommunen

### Undersøgelser

§ 51. Afgøre om alvorlig skade på sundhed ell. udvikling kan børn og unge-udvalget uden samtykke fra forældremyndighedsindehaveren eller den unge > 15 år gennemføre undersøgelsen



Ole Ingemann Hansen  
Klinisk Retsmedicin, oktober 2011

## Lægelig undersøgelse og behandling uden samtykke

- § 63. Hvis forældremyndighedsindehaveren **undlader at lade et barn eller en ung undersøge eller behandle for en livstruende sygdom eller en sygdom, der udsætter barnet eller den unge for betydelig og varigt nedsat funktionsevne, kan børn og unge-udvalget træffe afgørelse om at gennemføre undersøgelsen eller behandlingen.**



Ole Ingemann Hansen  
Klinisk Retsmedicin, oktober 2011

## "Akut behandling"

Sundhedsloven

- §19: En patient der midlertidigt mangler evnen til samtykke eller < 15 år, hvor behandling øjeblikkeligt er påkrævet, for overlevelse eller bedre resultat, da uden samtykke.



Ole Ingemann Hansen  
Klinisk Retsmedicin, oktober 2011

## Ny case

- 16-årig dreng indbringes på skadestue efter indtagelse af ukendte stoffer. Let påvirket men skønnes klar og orienteret! Bør overnatte men vil hjem.
- Kan han selv bestemme???



Ole Ingemann Hansen  
Klinisk Retsmedicin, oktober 2011

## “Oplysningspligten”

Sundhedsloven

- Udgangspunkt informeres forældre aktivt
- § 17. En patient, der er fyldt **15 år**, kan selv give informeret samtykke til (undersøgelse og) behandling. **Forældremyndighedens** indehaver skal **tillige** have information.
- Tavshed kan være nødvendig, hvis der er afgørende hensyn til barnet og dets forhold til forældrene f.eks. seksuallivet eller alvorlige konflikter.



Ole Ingemann Hansen  
Klinisk Retsmedicin, oktober 2011

## Voldsoffer og underretning I

- > 18 år: ingen problemer
- **Politianmeldt**
- < 18 år og : politiet skal sørge for værge/social-samtykke før us. Tjek!
- **Uanmeldt + værge**
- < 15 år: us. og overvej underretning
- 15-17 år: us. og overvej underretning



AARHUS UNIVERSITET  
Retsmedicinsk Institut  
Afdeling for Retspatologi og Klinisk Retsmedicin

Ole Ingemann Hansen  
Klinisk Retsmedicin, oktober 2011

## Voldsoffer og underretning II

- **Uanmeldt – værge**
- < 15 år: underretning inden us., ingen us. førend accept fra socialforvaltning
- 15-17 år: us. må gerne starte uden underretning, men underretning skal ske (jf. oplysningspligt til værge) og socialforvaltning vil gerne inden us.



AARHUS UNIVERSITET  
Retsmedicinsk Institut  
Afdeling for Retspatologi og Klinisk Retsmedicin

Ole Ingemann Hansen  
Klinisk Retsmedicin, oktober 2011

## Indberetning III

- Socialforvaltningen vil **ALTID** forsøge at kontakte værgen efter en underretning
- Socialforvaltning
- Socialvagten
- Rådhusvagten/politiet
- Formidler kontakt til B&U-vagten



AARHUS UNIVERSITET  
Retsmedicinsk Institut  
Afdeling for Retspatologi og Klinisk Retsmedicin

Ole Ingemann Hansen  
Klinisk Retsmedicin, oktober 2011

## Voldsmiddel

- Oftest stump vold - knytnæveslag, spark, slag med stumpe instrumenter
- Forsøg på kvælning
- Skarpvold - snit eller stiklæsioner
- Skydevåben



Ole Ingemann Hansen  
Klinisk Retsmedicin, oktober 2011

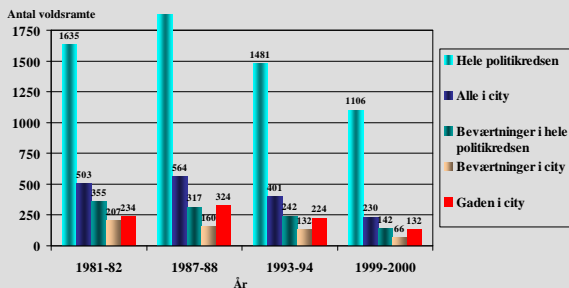
## Antal anmeldte voldssager

- 1990: 10.196
- 1994: 14.038
- 2000: 15.157
- 2006: 19.557
- 2008: 18.486
- 2010: 17.284



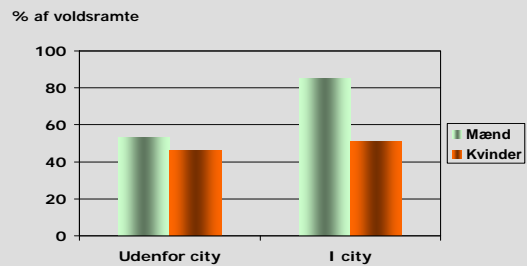
Ole Ingemann Hansen  
Klinisk Retsmedicin, oktober 2011

## Vold i Århus



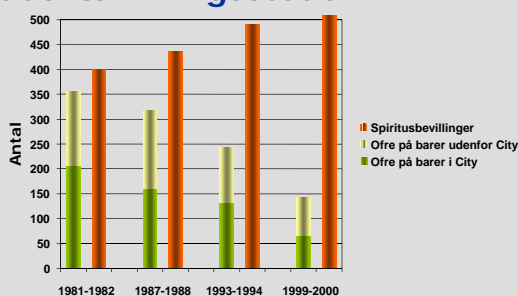
Ingemann-Hansen & Brink. *J Clin Forensic Med* 2004;11:303-7

## Alkoholpåvirkede



Ingemann-Hansen & Brink. *J Clin Forensic Med* 2004;11:303-7

## Voldramte på udskænkingssteder



Ingemann-Hansen & Brink. *J Clin Forensic Med* 2004;11:303-7

## Seksualiseret vold mod voksne

Kan defineres som:

- Enhver seksuel handling udført mod en person imod dennes vilje
- Samleje ved tvang
- Forsøg på voldtægt
- Anden kønslig omgang



Ole Ingemann Hansen  
Klinisk Retsmedicin, oktober 2011

## Voldtægtstyper

- Partnervoldtægt
- Familie - incest
- Voldtægt ml. bekendte
- Kontaktvoldtægt
- Overfaldsvoldtægt
- Falske – optræder inden for alle typer

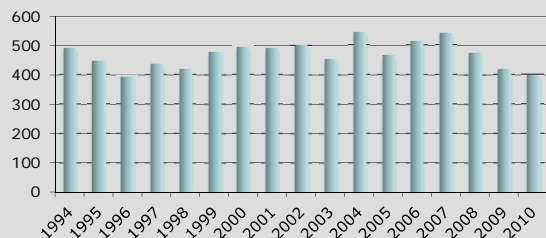


AARHUS UNIVERSITET

Retsmedicinsk Institut  
Afdeling for Retspatologi og Klinisk Retsmedicin

Ole Ingemann Hansen  
Klinisk Retsmedicin, oktober 2011

## Politi-rapporterede voldtægter i Danmark



Kilde: Danmarks Statistik



Ole Ingemann Hansen  
Klinisk Retsmedicin, oktober 2011

## Tilbud til voldtægts ofre

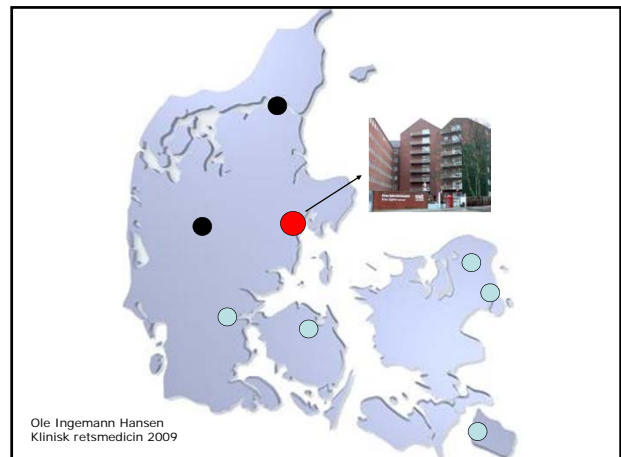
- Folketingsbeslutning: forbedret indsats
- Vejledning fra Sundhedsstyrelsen 1999 organisation af indsats for volds- og voldtægtsramte kvinder
- Døgnåbent
- Sygeplejersker og læger
- Retsmedicinsk undersøgelse



AARHUS UNIVERSITET

Retsmedicinsk Institut  
Afdeling for Retspatologi og Klinisk Retsmedicin

Ole Ingemann Hansen  
Klinisk Retsmedicin, oktober 2011



Ole Ingemann Hansen  
Klinisk retsmedicin 2009

## Center for voldtægts ofre, Århus

- Åbnede 1. november 1999
- Døgnåben, ingen henvisning
- Akutte undersøgelser både af politianmeldte og ikke politianmeldte overgreb, m/k, > 12 år
- Formål: dokumentation og sporsikring, behandling, rådgivning, opfølgning

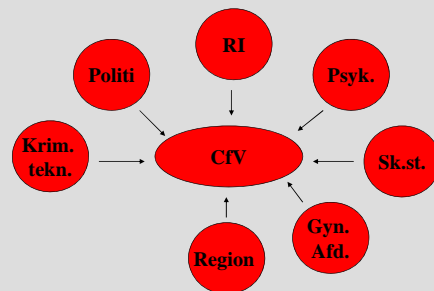


AARHUS UNIVERSITET

Retsmedicinsk Institut  
Afdeling for Retspatologi og Klinisk Retsmedicin

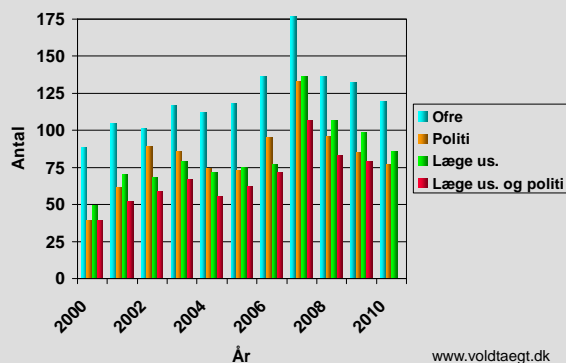
Ole Ingemann Hansen  
Klinisk Retsmedicin, oktober 2011

## Organisation

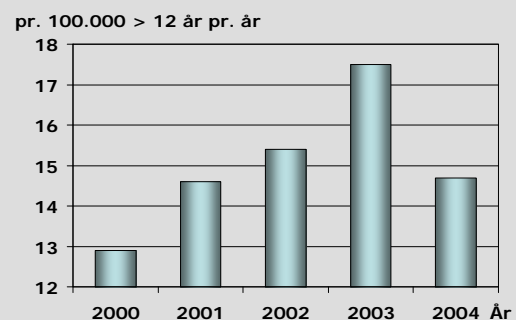


Ole Ingemann Hansen  
Klinisk Retsmedicin, oktober 2011

## Aktiviteter i CfV



## Incidensraten i StorÅrhus



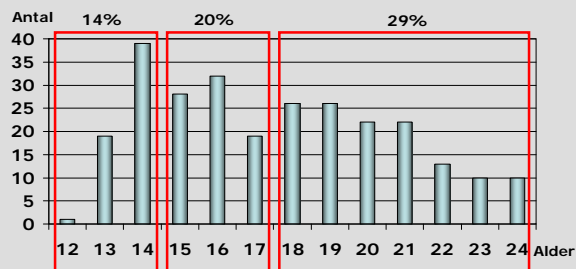
Ingemann-Hansen et al. Characteristics of victims and assaults of sexual violence - improving inquiries and prevention. J Forensic Leg Med. 2009;16:182-8

## Kønsopdelt incidensrate

- 97/3
- pr. 100.000 12+ år
  - 29 for kvinder og
  - 1 for mænd

Ingemann-Hansen *et al.* Characteristics of victims and assaults of sexual violence - Improving inquiries and prevention. J Forensic Leg Med. 2009;16:182-8

## Fordeling af alder



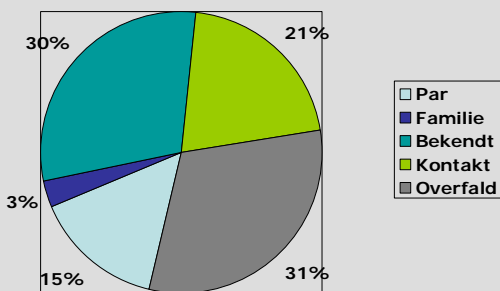
•25-34 årige: 18%

Median alder 21 (12-87)

•35+ årige: 19%

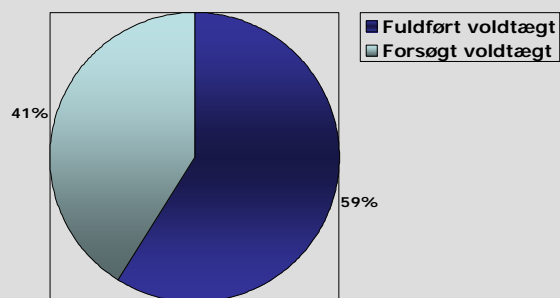
Ingemann-Hansen *et al.* Characteristics of victims and assaults of sexual violence - Improving inquiries and prevention. J Forensic Leg Med. 2009;16:182-8

## Fordeling af voldtægtstyper



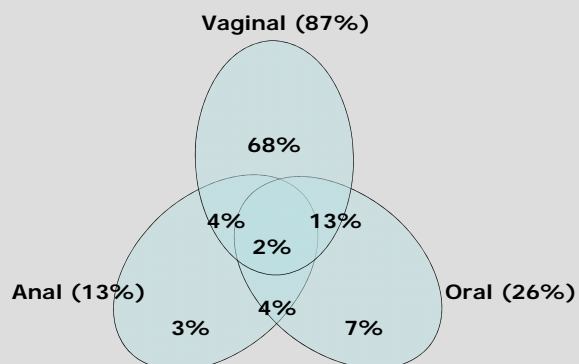
Ingemann-Hansen *et al.* Characteristics of victims and assaults of sexual violence - Improving inquiries and prevention. J Forensic Leg Med. 2009;16:182-8

## Voldtægtsens art



Ingemann-Hansen *et al.* Characteristics of victims and assaults of sexual violence - Improving inquiries and prevention. J Forensic Leg Med. 2009;16:182-8

Fuldførte = 100%



Ingemann-Hansen *et al.* Characteristics of victims and assaults of sexual violence - Improving inquiries and prevention. J Forensic Leg Med. 2009;16:182-8

## Læsioner og alkohol

- 58% kropslæsioner
- 1% genitallæsioner
- 19% begge
- 30% > 3 læsioner
- 46% selvrapport > 1 genstand

Ingemann-Hansen *et al.* Legal aspects of sexual violence - does forensic evidence make a difference? Forensic Sci Int 2008;180:98-104

## Betydning for retsligt udfald

Prediktor/justeret	OR	95% CI
Tvang svær moderat	7,1	1,8-27
mild	4,8	0,9-25
ingen	1,7	0,6-4,7
ingen	1	
Arbejdsløs	2,2	0,8-5,8
Privat mødested	1,8	0,7-4,6
Alder 12-17	1,4	0,5-3,8

Ingemann-Hansen *et al.* Legal aspects of sexual violence - does forensic evidence make a difference? Forensic Sci Int 2008; 180: 98-104

## Betydning for retsligt udfald fra litteraturen

Land	År	N	Procent	Resultat
<sup>1</sup> DEN	1980	N=51	24%	Ingen signifikante fund
<sup>2</sup> FIN	1984	N=249	36%	Læsioner
<sup>3</sup> NOR	1992	N= 141	29%	Svær vold
<sup>4</sup> USA	1980	N=372	69%	Ingen signifikante fund
<sup>5</sup> CAN	1995	N=355	23%	Alder < 18 år, læsioner, våben
<sup>6</sup> CAN	1997	N=462	11%	Læsioner

<sup>1</sup>Helweg-Larsen, Forensic Sci Int 1985

<sup>2</sup>Penttilä & Karhunen, Med Law 1990

<sup>3</sup>Schei *et al.*, Tidsskr Nor Lægeforen 1995

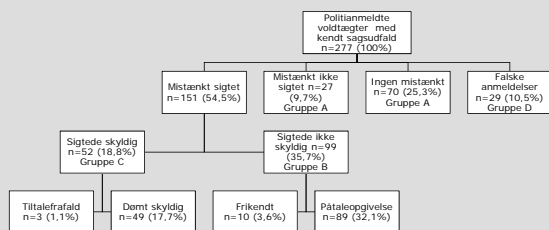
<sup>4</sup>Tintinalli & Hoelzer, Ann Emerg Med 1985

<sup>5</sup>Gray-Eurom *et al.*, Ann Emerg Med 2002

<sup>6</sup>McGregor *et al.*, Ann Emerg Med 2002

Ole Ingemann Hansen  
Klinisk retsmedicin 2009

## Retsligt udfald



Ingemann-Hansen *et al.* Legal aspects of sexual violence - does forensic evidence make a difference? Forensic Sci Int 2008; 180: 98-104

## Retslige udfald fra litteraturen

Land	År	N	Procent	Resultat
<sup>1</sup> DEN	1980	N=51	24%	Ingen signifikante fund
<sup>2</sup> FIN	1984	N=249	36%	Læsioner
<sup>3</sup> NOR	1992	N= 141	29%	Svær vold
<sup>4</sup> USA	1980	N=372	69%	Ingen signifikante fund
<sup>5</sup> CAN	1995	N=355	23%	Alder < 18 år, læsioner, våben
<sup>6</sup> CAN	1997	N=462	11%	Læsioner

<sup>1</sup>Helweg-Larsen, Forensic Sci Int 1985

<sup>2</sup>Penttilä & Karhunen, Med Law 1990

<sup>3</sup>Schei *et al.*, Tidsskr Nor Lægeforen 1995

<sup>4</sup>Tintinalli & Hoelzer, Ann Emerg Med 1985

<sup>5</sup>Gray-Eurom *et al.*, Ann Emerg Med 2002

<sup>6</sup>McGregor *et al.*, Ann Emerg Med 2002

Ole Ingemann Hansen  
Klinisk retsmedicin 2009

## Hvorfor ender voldtægt sjældent med domsfældelse?

- Ingen vidner
- Ikke optimal undersøgelse?
- Offer og (formodet) gerningsmand kender hinanden
- Forkerte holdninger?
- Tillid og troværdighed?



Ole Ingemann Hansen  
Klinisk Retsmedicin, oktober 2011

## Ta' med hjem!

- Kendskab til Straffelovens §§ 216, 217 og 237-241, 244-246
- Viden om Serviceloven §§ 51, 63, 153, 154
- Pligt at tie/pligt at tale
- Volds- og voldtægtsforekomst
- Center for Voldtægts ofre



AARHUS UNIVERSITET  
Retsmedicinsk Institut  
Afdeling for Retspatologi og Klinisk Retsmedicin

Ole Ingemann Hansen  
Klinisk Retsmedicin, oktober 2011